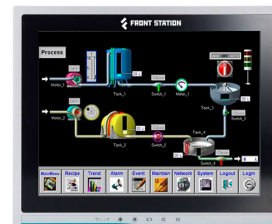


# FRONT Station 540.200



## »» Спецификация

### Система

#### Процессор

- Intel Core i5-6500TE (2.3ГГц)
- TDP 35Вт
- Чипсет Intel H110

#### Оперативная память

- 8Гб DDR4 DIMM (до 32Гб макс.)

#### Графика

- Intel UHD Graphics 530

#### Дисплей

- Диагональ экрана: 12.1"
- Разрешение экрана: 1024 x 768
- Соотношение сторон: 4:3
- Яркость: 500 кд/кв.м
- Тип сенсорного экрана: Резистивный

### Интерфейсы ввода/вывода

- 1x HDMI, 1xVGA, 1x DP
- 1x RS-232/422/485, 3x RS-232
- 4x USB 3.2, 2x USB 2.0, Тип-A
- 2x GbE RJ45 (Intel i211AT, i219LM)
- 1x Линейный выход, 3.5мм
- 1x Микрофонный выход, 3.5мм
- Wi-Fi (Опция)
- 3x разъема для антенн

### Хранение данных

- 1x 2.5"/3.5" SATA HDD/SSD
- Предустановлено 128Гб SSD(Можно конфигурировать)

### Слоты расширения

- 1x PCIe x4
- 1x Mini PCIe Full-Size для WLAN/WWAN модуля

### Питание устройства

- Тип разъема: 1x C14
- Входное питание 100 ~ 240В, AC
- Блок питания (в комплекте поставки)

### Физические параметры

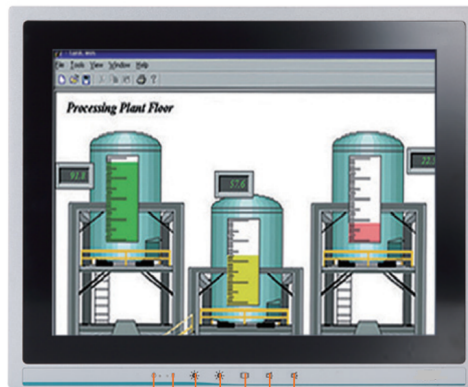
- Размеры: 310x65.05x216мм
- Конструкция корпуса: Алюминий
- Система охлаждения: Активная
- Вид монтажа: Монтаж в панель, 19" стойка  
VESA 100, настенное, настольное (Опция)

### Условия окружающей среды

- Рабочая температура: 0 ~ +50
- Температура хранения: -20 ~ +60
- Относительная влажность: 10%~95% без конденсата

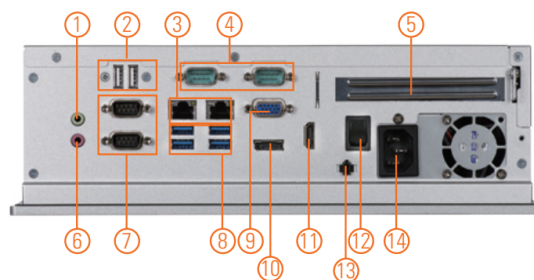
»»» Внешний вид

Лицевая сторона



- 1. Display status LED
- 2. SATA status LED
- 3. Brightness -
- 4. Brightness +
- 5. Display monitor ON/OFF
- 6. Volume -
- 7. Volume +

Тыльная сторона



- |                                       |                                    |                             |
|---------------------------------------|------------------------------------|-----------------------------|
| 1. 1 x Line-out                       | 6. 1 x Mic-in                      | 11. 1 x HDMI                |
| 2. 2 x USB 2.0                        | 7. 1 x RS-232/422/485 & 1 x RS-232 | 12. Switch for power on/off |
| 3. 2 x LAN                            | 8. 4 x USB 3.0                     | 13. Remote switch button    |
| 4. 2 x RS-232                         | 9. 1 x VGA                         | 14. AC plug                 |
| 5. PCI or PCIe x4 Card expansion slot | 10. 1 x DisplayPort                |                             |

»»» Размеры (мм)

