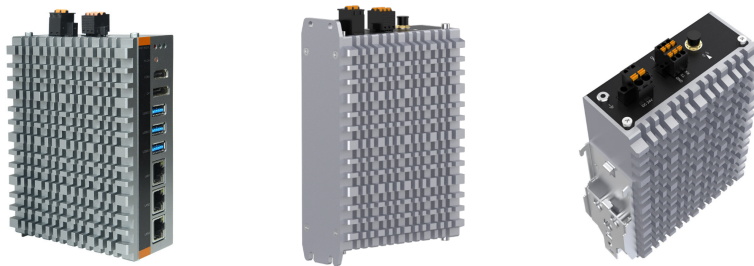


FRONT Compact 210.111



»» Спецификация

Система

Процессор

- Intel Celeron J6412 (2.0ГГц)
- TDP 10Вт

Оперативная память

- 4Гб DDR4 SO-DIMM (до 32Гб макс.)

Порты ввода/вывод

- 1x HDMI (3840x2160), 1x DP (4096x2160)
- 1x RS-232, 1x RS-485 (Клеммная колодка)
- 3x USB 3.1, Тип-A
- 3x GbE RJ45
- 1x Выход для антенн

Хранение данных

- 1 x M.2 SSD 2242 SATA2.0
- Предустановлено 512Гб SSD (Можно конфигурировать)

Слоты расширения

- 1x Mini-PCI-e (Full-Size с поддержкой SIM)

Питание устройства

- Входное напряжение: 12-24В пост.
- Тип разъема: Клеммная колодка фиксируемая
- Блок питания (Опция, можно конфигурировать)

Физические параметры

- Размеры: 138*102*48мм
- Конструкция корпуса: Алюминий
- Система охлаждения: Безвентилятоный
- Вид монтажа: Настенный, DIN-рейка (Опция)

Условия окружающей среды

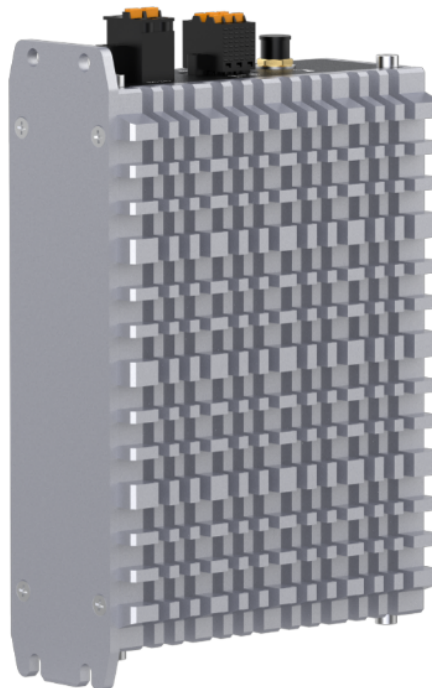
- Рабочая температура: -20 ~ +60
- Температура хранения: -40 ~ +80
- Относительная влажность: 5%-95% без конденсата

»» Внешний вид

Лицевая сторона



Тыльная сторона



»» Размеры (мм)

