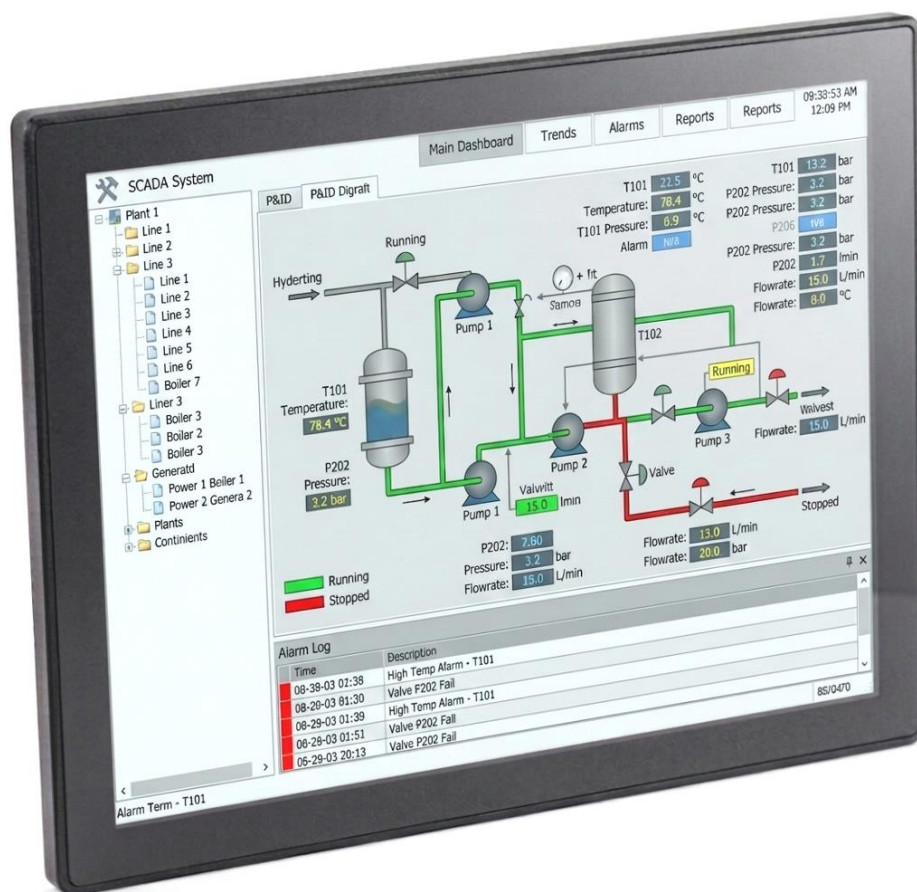


# SDA-15

Промышленный 15" монитор



## Описание

Российские промышленные мониторы серии SDA отличаются повышенной надёжностью и стойкостью к механическим и климатическим воздействиям. Лицевая панель выполнена в плоскочелюстном дизайне: прочная цельнофрезерованная защитная рамка из алюминия с износостойким порошковым покрытием и защитное стекло. Корпус – конструкционная сталь. Мониторы SDA поставляются с проекционно-ёмкостным сенсорным экраном, подключаемым к компьютеру через USB интерфейс, либо только с защитным стеклом. Мониторы рассчитаны на эксплуатацию в широком диапазоне температур.

- Дисплей: 15" (4:3), 1024x768
- Проекционно-ёмкостный сенсорный экран или защитное ударопрочное стекло
- Оптическая склейка (Optical Bonding)
- Лицевая панель из фрезерованного алюминия
- Видеоинтерфейсы: VGA, DVI-D, HDMI
- Класс защиты IP65 по передней панели
- Настройка: OSD меню, кнопки на тыльной стороне
- Установка: в панель, крепление VESA 100x100

## Особенности серии

Мониторы серии SDA представлены широким модельным рядом с диагоналями от 10 до 32 дюймов, гибридной лицевой панелью из стекла и алюминия и проекционно-ёмкостным сенсорным экраном. Корпус монитора черного цвета, опционально возможна поставка в других цветах.



## Собственная электроника

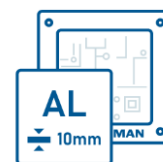


Серия мониторов SDA оснащена платой видеоконтроллера, которая была полностью разработана в России.

Базовый диапазон напряжения питания составляет 12-30В постоянного тока, а подключить видеосигнал можно по интерфейсам VGA, DVI-D или HDMI. Наряду со стандартными функциями, плата может быть оснащена выносным регулятором яркости, и двухканальным звуковым усилителем с динамиками.

## Прочный, надежный, уникальный

Серия мониторов SDA характеризуется прочностью и надежностью исполнения, широким набором интерфейсов для большинства сценариев промышленного применения, высокими эксплуатационными характеристиками корпуса и дисплейной части, и готовностью к работе в широком диапазоне температур.



Алюминий 10мм



IP65 передняя панель



-20°C ~ 60°C

12-30В  
Расширенное питание

## Спецификация

Параметры	SDA-15-GS	SDA-15-TC
<b>Матрица</b>		
Диагональ	15"	
Разрешение	1024 x 768	
Тип матрицы	Жидкокристаллический (LCD TFT), ADS	
Яркость (кд/м <sup>2</sup> )	600 кд/кв.м	
Контрастность	1000:1	
Число цветов	16.7 М	
Время отклика	30 мс ( Tr + Tf )	
Размер точки (гор./верт.)	0.099 x 0.297 мм	
Угол обзора (гор./верт.)	178°/178°	
Тип лампы подсветки	Светодиодная (LED)	
MTBF лампы подсветки	50 000 часов	
<b>Экран</b>		
Сенсорный экран	Нет	Проекционно-ёмкостный
Интерфейс	Нет	USB
Защитное стекло	Да, 2мм, ≥6H	Да, 2мм, ≥6H
Антибликовое покрытие	Да	Да
Защита от ультрафиолета	Да	Да
Защита от отпечатков пальцев	Да	Да
Оптическая склейка	Да	Да
<b>Видеоинтерфейсы</b>		
VGA	1	
DVI-D	1	
HDMI	1	
<b>Индикация и управление</b>		
OSD меню для настройки дисплея	Да	
Кнопки управления OSD меню	На тыльной стороне	
Светодиод состояния	Двухцветный, на тыльной стороне	
<b>Питание</b>		
Количество, тип разъемов входного питания	1 x DC Jack + 1 x клеммная колодка	
Диапазон входного напряжения питания	12 — 30 В, DC	
<b>Блок питания</b>		
Тип и конструкция блока питания	Внешний адаптер	
Диапазон входного напряжения	230 В, AC	
Мощность	60 Вт	
Выходное напряжение	12 В, DC	
<b>Условия эксплуатации</b>		
Температура эксплуатации, °С	-20 ~ +60	
Температура хранения, °С	-20 ~ +75	
Влажность	10 ~ 90 % ( без конденсата )	

## Спецификация

Параметры	SDA-15-GS	SDA-15-TC
<b>Физические параметры</b>		
Габаритные размеры, мм	348 x 272 x 59	
Материал корпуса	Конструкционная сталь	
Материал передней панели	Комбинированный (Стекло+Алюминий)	
Класс защиты (передн. панель)	IP65	
Класс защиты (задняя панель)	IP20	
Цвет	Чёрный	
<b>Тип монтажа</b>		
VESA крепление	100 x 100	
Настольное	Опция	
Монтаж в панель	Опция	
<b>Сертификаты соответствия</b>		
ТР ЕАЭС (ТР ТС 004/2011)	Да	
ТР ЕАЭС (ТР ТС 020/2011)	Да	

## Информация для заказа

Артикул	Описание
<b>SDA-15-GS [I-NB-AG-OB-30PS-WT2-R50]</b>	• Монитор 15" с защитным стеклом
<b>SDA-15-TC [I-NB-AG-OB-30PS-WT2-R50]</b>	• Монитор 15" с проекционно-ёмкостным сенсорным экраном

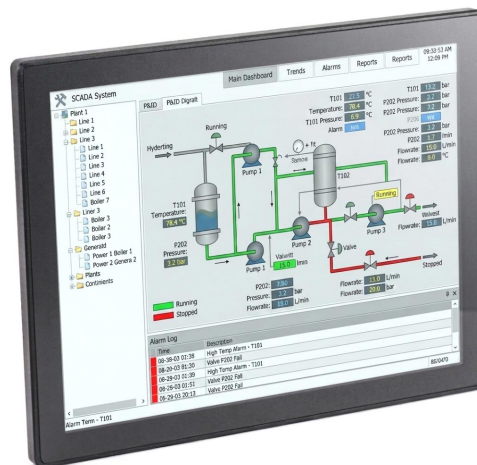
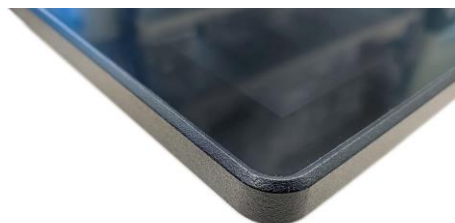
## Комплектация

- Монитор серии SDA — 1 шт
- Адаптер питания 230 В AC — 12 В DC — 1 шт.
- Кабель для видеоинтерфейса — 1 шт
- Паспорт /руководство пользователя — 1 шт.
- Кабель USB 1,5 м (для моделей с индексом TC) — 1 шт.

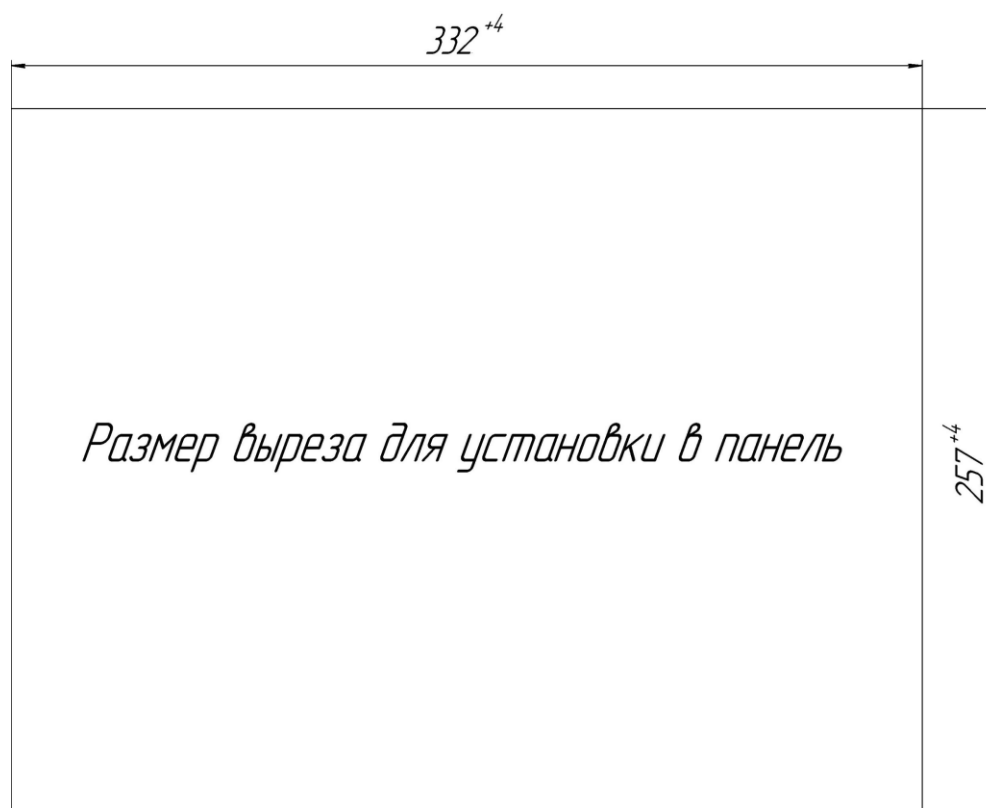
## Дополнительные опции

Артикул	Описание
FD-MK-P-SDA-15	Комплект креплений для монтажа в панель
STAND-210	Настольная стойка для установки монитора

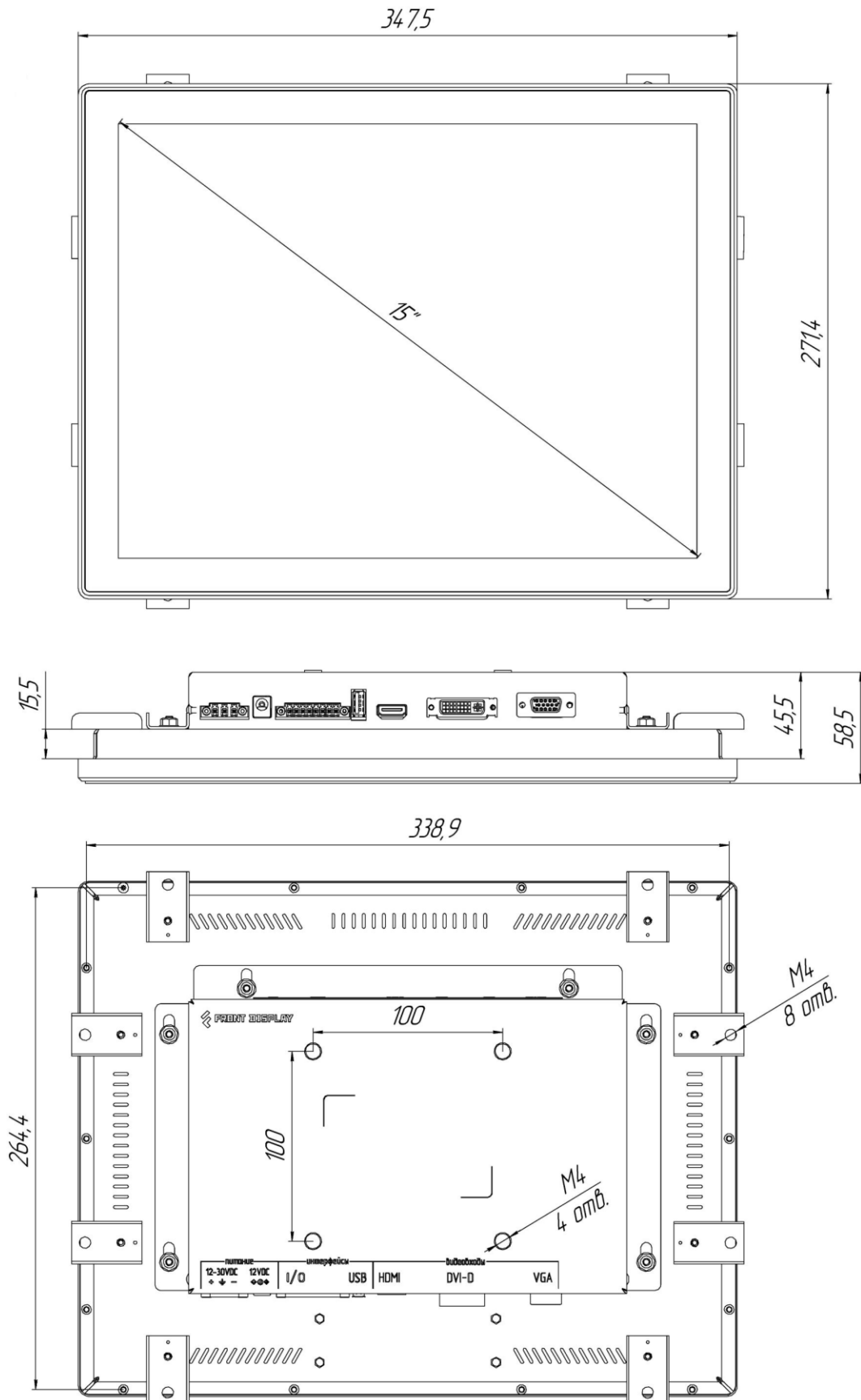
## Внешний вид



## Монтажный размер (мм)



## Габаритные размеры (мм)



\* указанное на чертеже панельное крепление в комплектацию не входит, приобретается отдельно