

SYSGUARD 4001

Краткое руководство
по установке
основного блока

ВВЕДЕНИЕ

Содержимое упаковки

- Основной блок SYSGuard 4001
- Крепежные винты
- Монтажный комплект
- Кабель питания



Перед установкой!

Убедитесь, что устройство правильно смонтировано и готово к безопасной работе.

Шаг 1

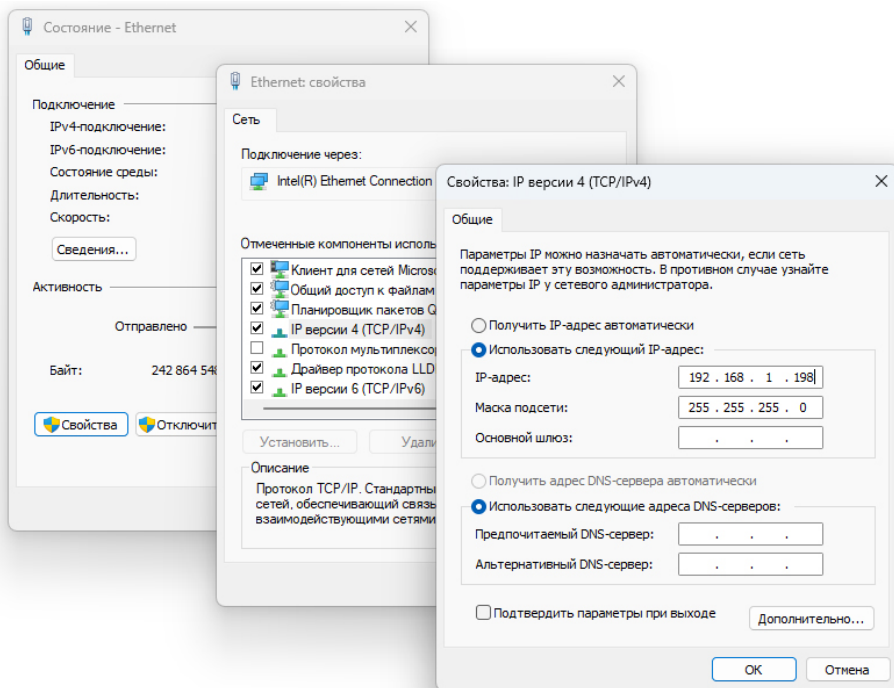
Подключите адаптер питания 12 В пост. тока к основному блоку SYSGUARD 4001. Дождитесь включения светодиода **READY**. Когда светодиод загорится, основной блок SYSGuard 4001 готов к работе.

Шаг 2

Для основного блока по умолчанию установлен IP-адрес (**192.168.1.234**). Для первого доступа к устройству необходимо использовать ПК для доступа к основному блоку, а устройства должны быть подключены к одной сети.



Параметры сети можно задать в разделе TCP/IP Settings настроек сетевого подключения Local Area Network Connection.



Шаг 3

Наберите **192.168.1.234** в адресной строке браузера (например, Internet Explorer) и нажмите Enter.

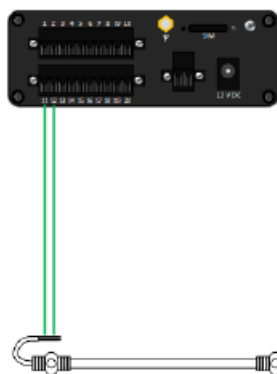
Появится домашняя страница основного блока SYSGuard4001: Имя пользователя по умолчанию **admin**, пароль **123456**.

Шаг 4

Перед подключением датчика к системе необходимо перевести основной блок SYSGuard 4001 в режим назначения датчика. Перейдите в раздел Sensor Settings интерфейса WebPack. Щелкните Add New Sensor, основной блок SYSGuard 4001 перейдет в режим назначения датчика.



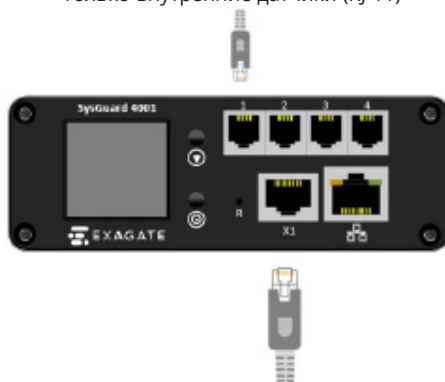
Подключение цифрового ввода/вывода



Подключение сухого контакта

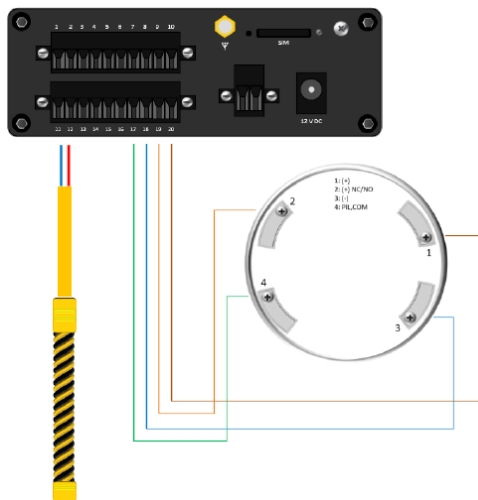
ВНИМАНИЕ: Убедитесь, что разъемы RJ11 и RJ45 подключены, как показано на рисунке ниже. Во избежание короткого замыкания обязательно проверьте соединения с основным устройством.

Только внутренние датчики (RJ-11)



Только датчики Exabus (RJ-45)

Схемы подключения кабеля обнаружения протечки и датчика задымления



***Та же схема для пассивного ИК-датчика (движение)

***Та же схема для датчика двери

ОГРАНИЧЕННАЯ ГАРАНТИЯ

Производитель в отношении гарантийных обязательств на произведенное оборудование руководствуется в полной мере действующим законодательством Российской Федерации. Производитель устанавливает на свои изделия гарантийный срок в два года, если иное не указано в договоре поставки. В течение гарантийного срока производитель обязуется безвозмездно устранить выявленные недостатки или заменить изделие. Устранение выявленных недостатков производится на территории авторизованного сервисного центра.

Гарантийные обязательства не распространяются на:

- Изделия с нечитаемыми, сфальсифицированными или не совпадающими с сопроводительными документами серийными номерами.
- Изделия с отсутствующими или поврежденными контрольными пломбами (наклейками).

Гарантийные обязательства не распространяются на неисправности, вызванные:

- Несоблюдением требований по эксплуатации, транспортировке и хранению.
- Неправильной установкой изделия.
- Превышением допустимых производителем уровней напряжений и помех на входах и внешних коммуникационных разъемах.
- Отсутствием общего заземления оборудования, если это предусмотрено производителем для данного изделия.
- Воздействием окружающей среды, внешних факторов и других обстоятельств непреодолимой силы.
- Тепловыми или механическими повреждениями.
- Попаданием внутрь изделия посторонних предметов и веществ.
- Попытками самостоятельного ремонта, доработки изделия, в том числе выполненные сервисными центрами, не уполномоченными на это производителем.
- Использованием изделия не по назначению.